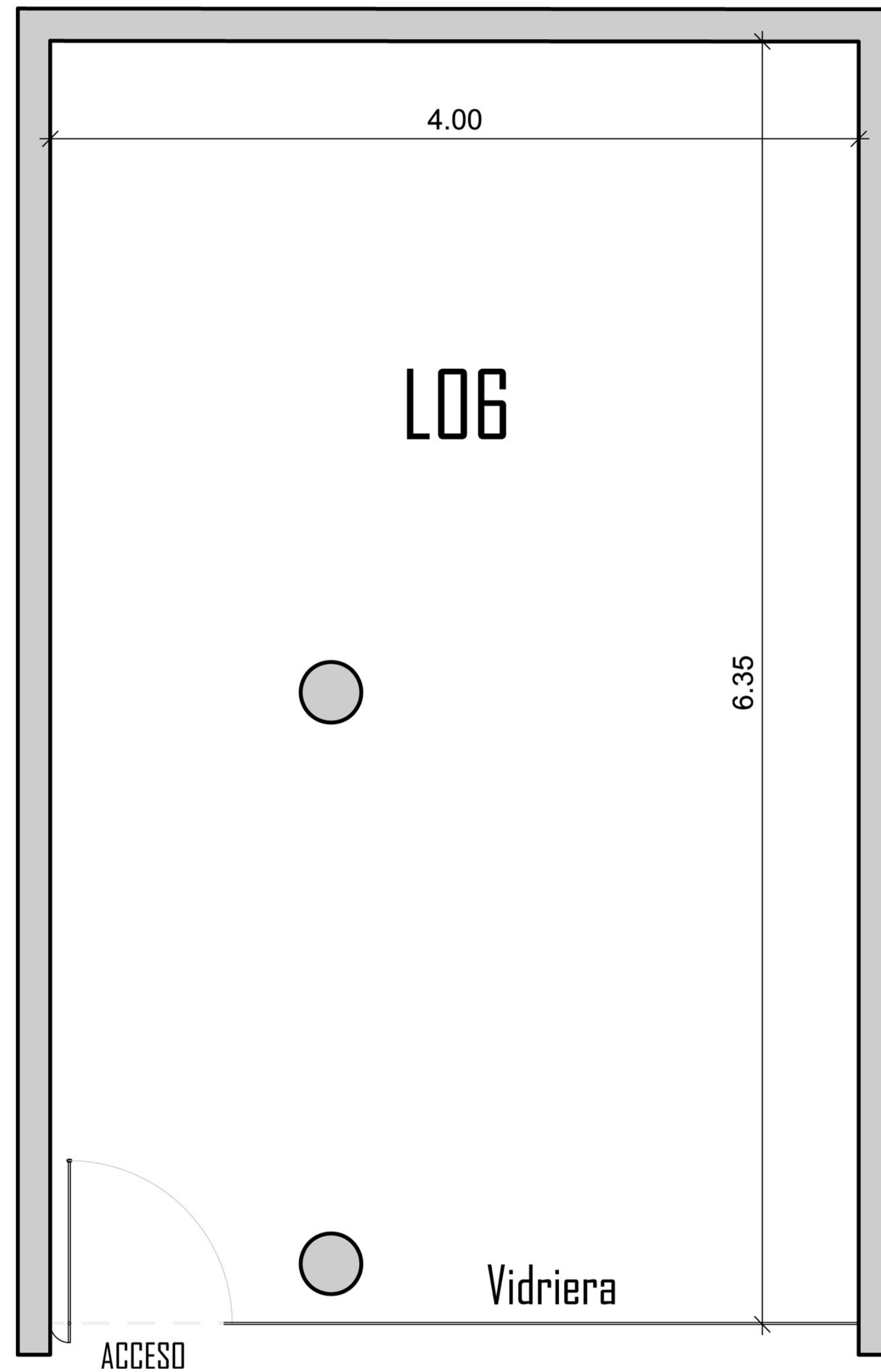
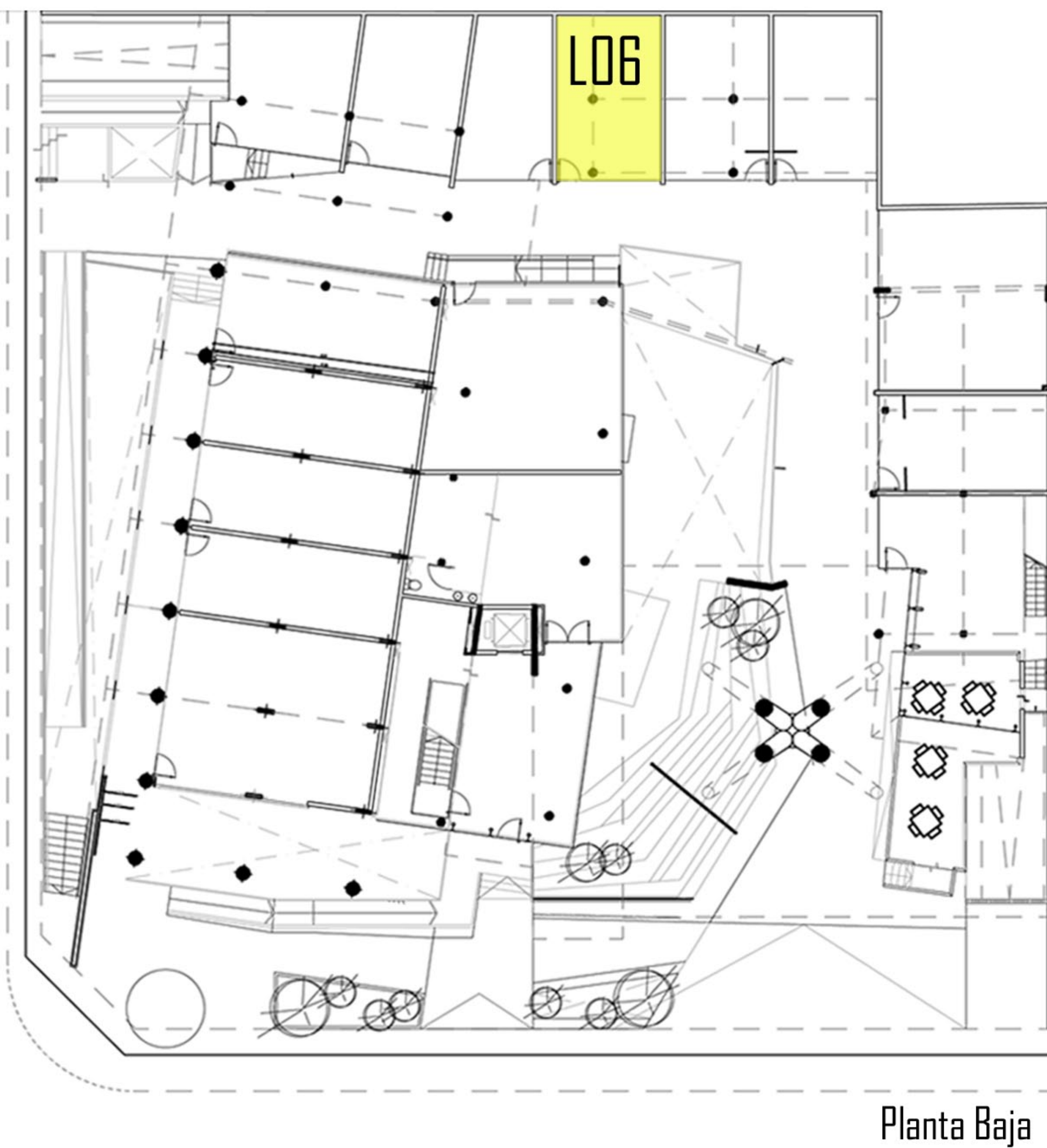


LOCAL 06

Planta Baja

Vidriera al frente
Superficie total: 27,1 m²



Las especificaciones, medidas y distribuciones contenidas en el presente, son exclusivamente de carácter informativo, no generando obligación alguna a las partes, estando sujetas a las que en definitiva surjan de la construcción, de las reglamentaciones municipales vigentes y de los planos de mensura particular y subdivisión. La superficie total mencionada contempla la superficie correspondiente a los muros divisorios.